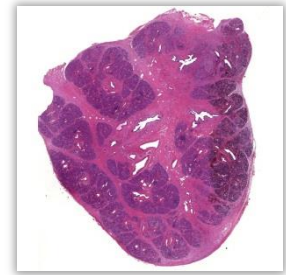


## Sialolithiasis

### Histologie

Speicheldrüsengewebe mit muzinösen (hellen) und serösen (lilafarbenen) Endstücken (Glandula submandibularis), fokal auch atroph.  
Stellenweise eitrige Entzündung (granulozytenreiches Infiltrat, auch einzelne Lymphozyten) im Bereich um die Ausführungsgänge und zum Teil in den Drüsenazini.



### Ursachen

Metabolische Störungen, Abflussbehinderungen, entzündliche Veränderungen.  
(Bei der Glandula submandibularis z. B. langer, gewundener Ausführungsgang, visköses Sekret ⇔ häufig Speichelsteine (83 % der Speichelsteine).)

### Pathologie

Der Speichelstein behindert den Abfluss des Speichels und begünstigt damit eine Entzündung.  
Symptome sind nahrungsabhängige Schwellung und Schmerzen.